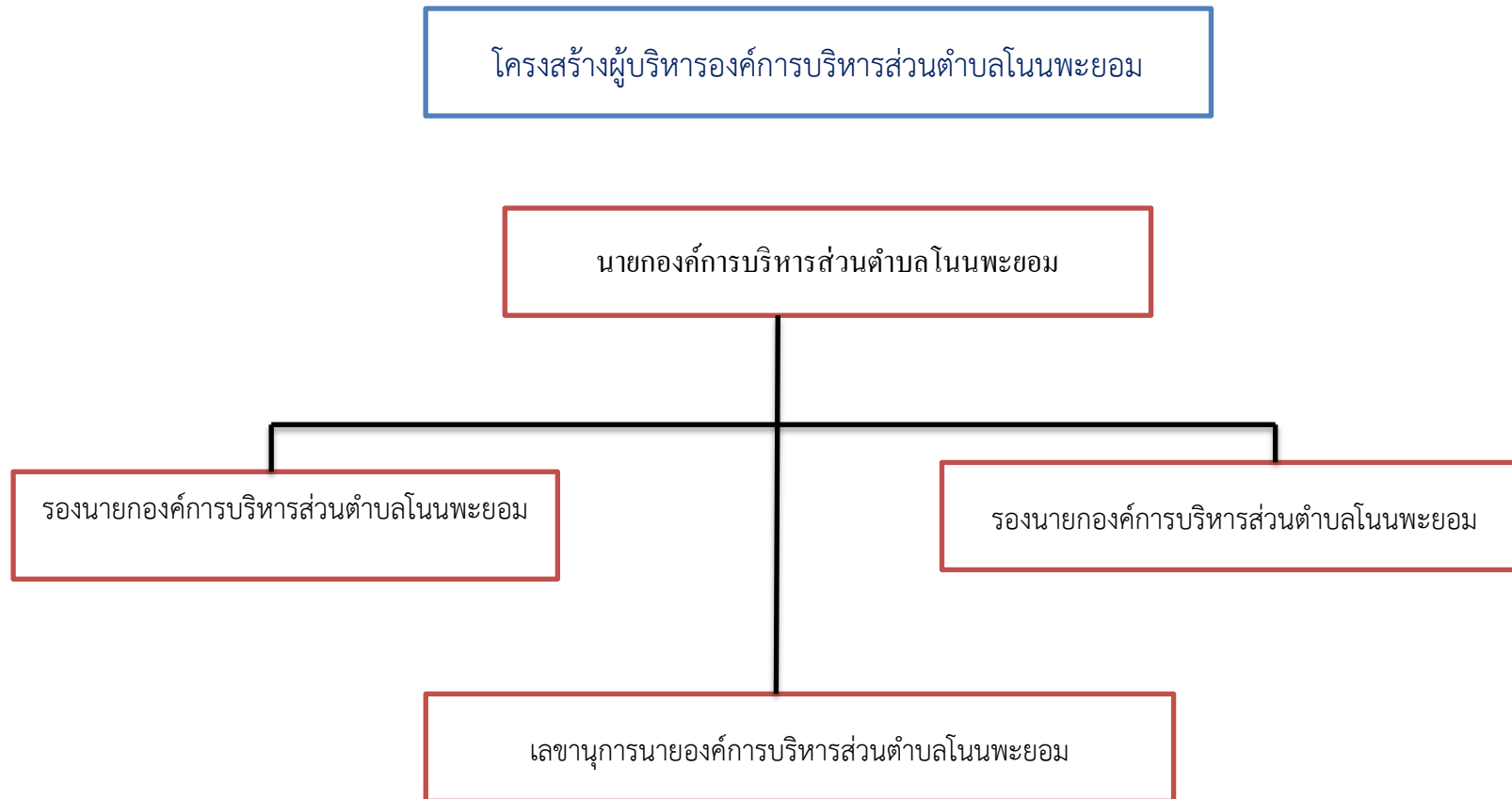


แผนภูมิโครงสร้างผู้บริหารองค์การบริหารส่วนตำบลโนนพะยอม



แผนภูมิโครงสร้างงานกิจการสภาองค์การบริหารส่วนตำบลโนนพะยอม

โครงสร้างงานกิจการสภาองค์การบริหารส่วนตำบลโนนพะยอม

ประธานสภาองค์การบริหารส่วนตำบลโนนพะยอม

รองประธานสภาองค์การบริหารส่วนตำบลโนนพะยอม

เลขานุการนายองค์การบริหารส่วนตำบลโนนพะยอม

สมาชิกสภา
อบต. ม.1

สมาชิกสภา
อบต. ม.2

สมาชิกสภา
อบต. ม.3

สมาชิกสภา
อบต. ม.4

สมาชิกสภา
อบต. ม.5

สมาชิกสภา
อบต. ม.6

สมาชิกสภา
อบต. ม.7

สมาชิกสภา
อบต. ม.8

สมาชิกสภา
อบต. ม.9

สมาชิกสภา
อบต. ม.10



โครงสร้างส่วนราชการ
องค์การบริหารส่วนตำบลโนนพะยอม

ปลัด อบต.
(นักบริหารงานท้องถิ่น) (กลาง)

รองปลัด อบต.
(นักบริหารงานท้องถิ่น) (ต้น)

หน่วยงานตรวจสอบภายใน
งานตรวจสอบภายใน

สำนักปลัด อบต.
(นักบริหารงานทั่วไป) อำนวยการฯ (ต้น)

กองคลัง
(นักบริหารงานการคลัง) อำนวยการฯ (ต้น)

กองช่าง
(นักบริหารงานช่าง) อำนวยการฯ (ต้น)

กองการศึกษา ศาสนา และวัฒนธรรม
(นักบริหารงานการศึกษา)
อำนวยการฯ (ต้น)

- งานบริหารงานทั่วไป
- งานการเจ้าหน้าที่
- งานยุทธศาสตร์และงบประมาณ
- งานนิติการ
- งานสวัสดิการสังคม
- งานป้องกันและบรรเทาสาธารณภัย
- งานสาธารณสุขและสิ่งแวดล้อม

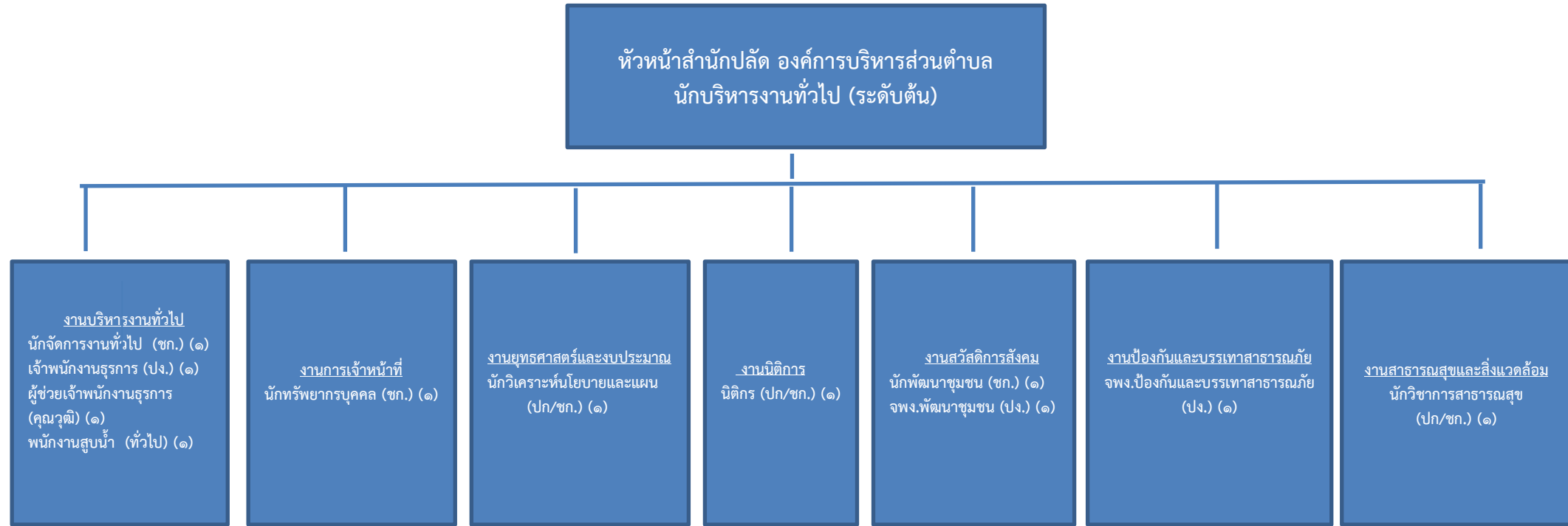
- งานการเงินและบัญชี
- งานพัสดุและทรัพย์สิน
- งานพัฒนารายได้

- งานแบบแผนและก่อสร้าง
- งานสำรวจและออกแบบ

- งานบริหารการศึกษา
- งานส่งเสริมการศึกษา
ศาสนาและวัฒนธรรม



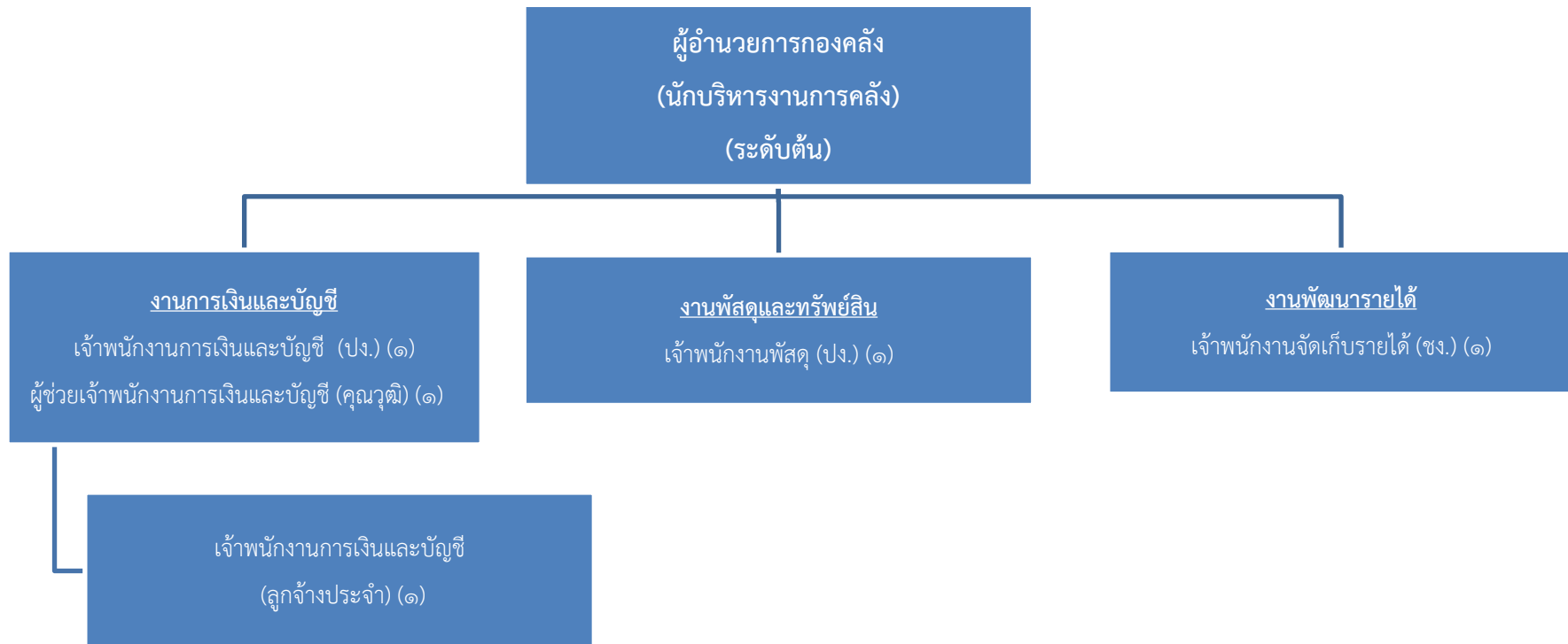
โครงสร้างการบริหารงานสำนักปลัดองค์การบริหารส่วนตำบล



ประเภท	บริหารท้องถิ่น			อำนาจการท้องถิ่น			วิชาการ				ทั่วไป			ลูกจ้างประจำ	พนักงานจ้างตามภารกิจ	พนักงานจ้างทั่วไป	รวม	
	ระดับ	สูง	กลาง	ต้น	สูง	กลาง	ต้น	เชี่ยวชาญ	ชำนาญการพิเศษ	ชำนาญการ	ปฏิบัติการ	อาวุโส	ชำนาญงาน					ปฏิบัติงาน
จำนวน					-	-	๑	-	-	๓	-	-	-	๓	-	๑	-	๘



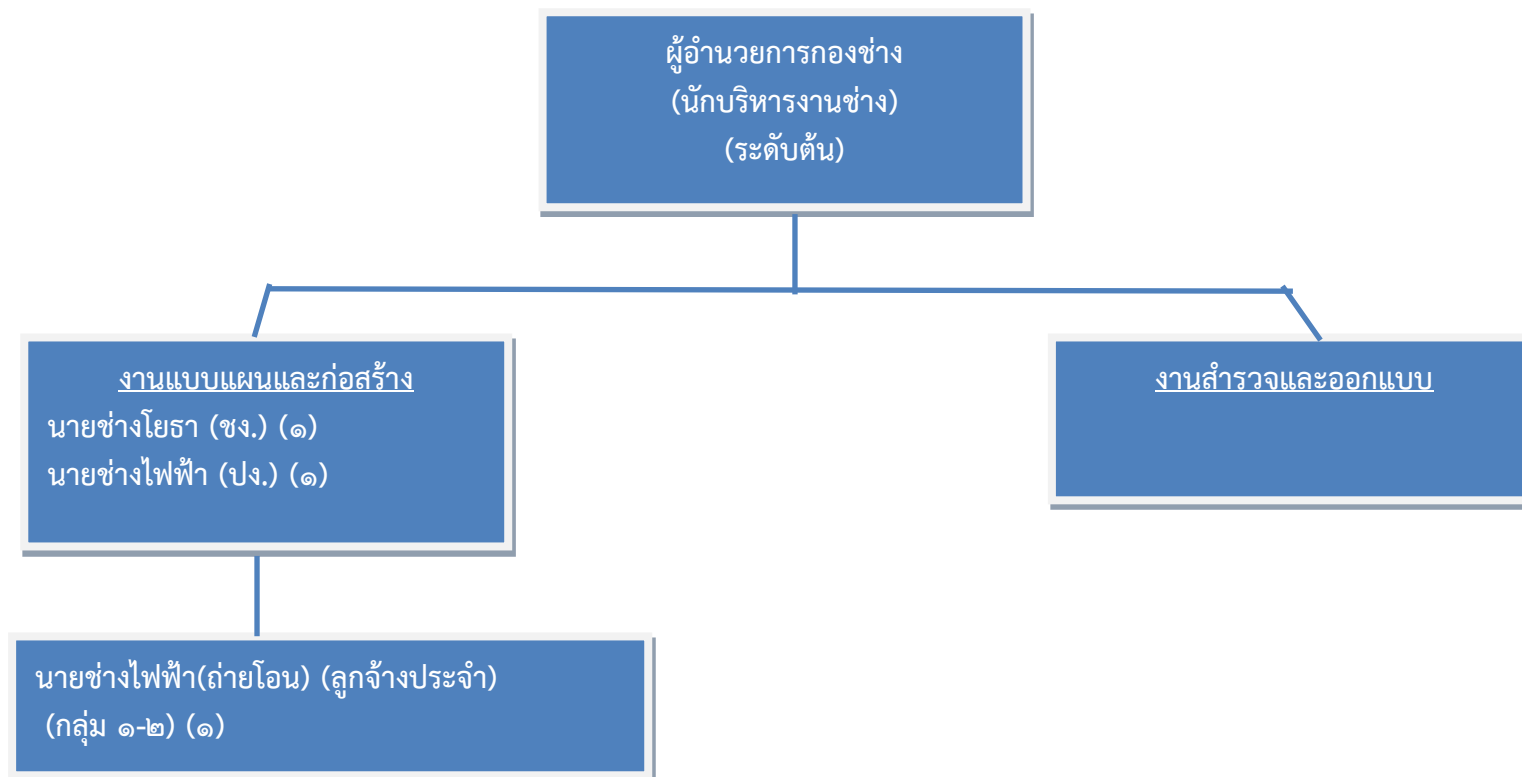
โครงสร้างการบริหารงานกองคลัง



ประเภท	อำนาจการท้องถิ่น			วิชาการ				ทั่วไป			ลูกจ้างประจำ	พนักงานจ้างตามภารกิจ	พนักงานจ้างทั่วไป	รวม
	สูง	กลาง	ต้น	เชี่ยวชาญ	ชำนาญการพิเศษ	ชำนาญการ	ปฏิบัติการ	อาวุโส	ชำนาญงาน	ปฏิบัติงาน				
จำนวน	-	-	๑	-	-	-	-	-	๑	๒	๑	๑	-	๖



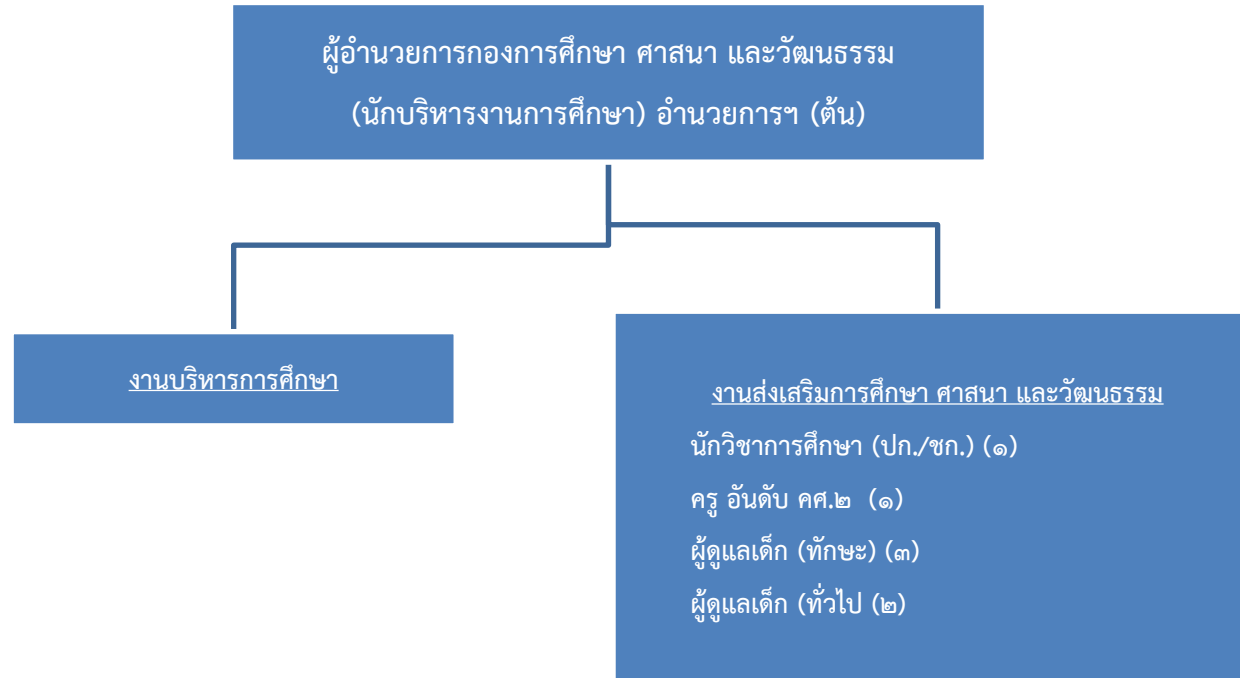
โครงสร้างการบริหารงานกองช่าง



ประเภท	อำนาจการท้องถิ่น			วิชาการ				ทั่วไป			ลูกจ้างประจำ	พนักงานจ้างตามภารกิจ	พนักงานจ้างทั่วไป	รวม
	สูง	กลาง	ต้น	เชี่ยวชาญ	ชำนาญการพิเศษ	ชำนาญการ	ปฏิบัติการ	อาวุโส	ชำนาญงาน	ปฏิบัติงาน				
จำนวน	-	-	๑	-	-	-	-	-	๑	๑	๑	-	-	๔



โครงสร้างการบริหารงานกองการศึกษา ศาสนาและวัฒนธรรม



ประเภท	อำนวยการท้องถิ่น			วิชาการ				ทั่วไป			ครู			ลูกจ้างประจำ	พนักงานจ้างตามภารกิจ	พนักงานจ้างทั่วไป	รวม
	สูง	กลาง	ต้น	เชี่ยวชาญ	ชำนาญการพิเศษ	ชำนาญการ	ปฏิบัติการ	อาวุโส	ชำนาญงาน	ปฏิบัติงาน	ค.ศ.๑	ค.ศ.๒	ค.ศ.๓				
จำนวน	-	-	-	-	-	-	-	-	-	-	-	๑	-	-	๓	๒	๖



โครงสร้างการบริหารงานหน่วยตรวจสอบภายใน

ปลัดองค์การบริหารส่วนตำบล
(นักบริหารงานท้องถิ่น) ระดับ กลาง

หน่วยตรวจสอบภายใน
งานตรวจสอบภายใน
นักวิชาการตรวจสอบภายใน (ปก.) (๑)

ประเภท	บริหารท้องถิ่น			อำนวยการท้องถิ่น			วิชาการ				ทั่วไป			ลูกจ้างประจำ	พนักงานจ้างตามภารกิจ	พนักงานจ้างทั่วไป	รวม
	ระดับ	สูง	กลาง	ต้น	สูง	กลาง	ต้น	เชี่ยวชาญ	ชำนาญการพิเศษ	ชำนาญการ	ปฏิบัติการ	อาวุโส	ชำนาญงาน				
จำนวน	-	๑	-				-	-	-	๑	-	-	-	-	-	-	๒



