



ศูนย์ข้อมูลข่าวสารสำหรับนักท่องเที่ยว
องค์การบริหารส่วนตำบลโนนพะยอม
อำเภอชนบท จังหวัดขอนแก่น



เพื่ออำนวยความสะดวกด้านข้อมูลการท่องเที่ยวในตำบลโนนพะยอม

สามารถติดต่อสอบถามได้ที่
โทร 043-009874

Facebook องค์การบริหารส่วนตำบลโนนพะยอม
Website อบต. <https://nonphayom.go.th/>

เขื่อนชลประทานชนบท (เขื่อนหนองเต่า)



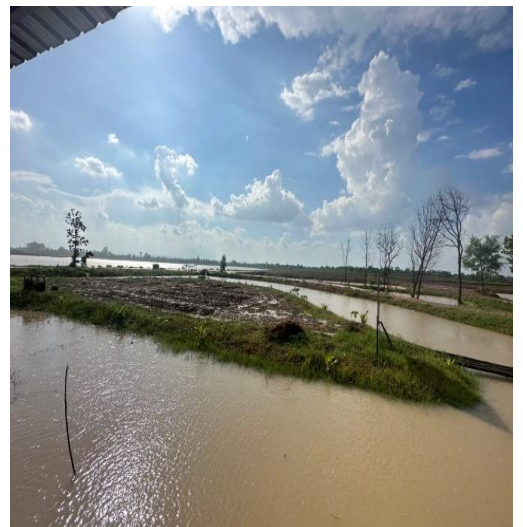
พื้นที่ส่วนใหญ่ของตำบลโนนพะยอมเป็นพื้นที่ราบลุ่มและมีแม่น้ำชีไหลผ่านตลอดหลายหมู่บ้าน
ในตำบลจึงทำให้เป็นแหล่งเพาะปลูกพืชผลทางการเกษตรที่สำคัญทุกชนิดเช่น
ไม้ผลและพืชเกษตรกรรมหลายชนิดตลอดจนมีความเหมาะสมด้านการเลี้ยงสัตว์ด้าน
การท่องเที่ยวตำบลโนนพะยอม
มีทรัพยากรที่หลากหลายและมีศักยภาพที่จะเป็นเมืองท่องเที่ยวของอำเภอและจังหวัด
มีภูมิประเทศที่สวยงาม
เป็นปัจจัยที่จะเสริมการพัฒนาการท่องเที่ยวซึ่งทางองค์การบริหารส่วนตำบลโนนพะ
ยอมและภาคเอกชนได้มีการพัฒนาอย่างต่อเนื่องจึงทำให้ตำบลโนนพะยอม
มีศักยภาพที่จะพัฒนาให้เป็นศูนย์กลางการท่องเที่ยวของอำเภอชนบท
เขื่อนชนบท กั้นแม่น้ำชี ตั้งอยู่บ้านหนองเต่า หมู่ที่ 7 ต.โนนพะยอม
อ.ชนบท จ.ขอนแก่นเป็นเขื่อนกั้นแม่น้ำชีเพื่อส่งเสริมการเกษตรให้กับ
ต.โนนพะยอม บรรยากาศดี น้ำเยอะมากๆ มีน้ำตลอดทั้งปี

บึงหนองแก่งใหญ่

บึงหนองแก่งใหญ่ ตั้งอยู่บ้านโนนพะยอม ตำบลโนนพะยอม อำเภอชนบท
จังหวัดขอนแก่น
เป็นสถานที่เหมาะแก่การพักผ่อนหย่อนใจของประชาชนในตำบลโนนพะยอม
เพราะมีทิวทัศน์ที่สวยงาม



ศูนย์การเรียนรู้ทางการเกษตร ชุมชนยั่งยืนอบต. โนนพะยอม
ที่ตั้ง องค์การบริหารส่วนตำบลโนนพะยอม ตำบลโนนพะยอม อำเภอชนบท
จังหวัดขอนแก่น



ศูนย์การเรียนรู้ทางการเกษตร อบต. โนนพะยอม



